



CATALOGUE

EQUIPEMENTS DE PROTECTION INDIVIDUELLE

2019

2020

EPI contre les chutes
Protection de l'ouïe
Protection de la peau
Protection de la tête
Protection des mains et des bras
Protection des pieds
Protection des voies respiratoires
Protection des yeux
Vêtements de protection
Postes de travail et voies de circulation
Protection contre la noyade
Protection contre les chutes





ETUDE CONSEIL
ET INGENIERIE

- Schémas directeurs & études
- Planification et coordination
- Management de Projets
- Evaluation environnementale.
- Maîtrise des coûts.



CONTROLE ET MAINTENANCE

Assurer la pérennité des installations et matériels eux-mêmes et celle des structures que ces installations peuvent mettre en péril par leur non fonctionnement.



SECURITE
ELECTRIQUE

Assurer la sécurité des personnes susceptibles d'être affectées par les conséquences d'une défaillance d'un matériel ou d'une installation..



FORMATIONS

Nous assistons les entreprises et professionnels à atteindre leurs objectifs dans le domaine de la Gestion de Projet, Management, énergies renouvelables, Eclairage public....



Matériel électrique

Sécurité électrique et équipement de protection



DIVISION EPI

Casablanca, Morocco

Maroc : +212 666 90 08 94

info@experflex.com
www.experflex.com



LES E.P.I D'EXPERFLEX

Les Équipements de Protection Individuelle (E.P.I) regroupent l'ensemble des dispositifs et moyens mis en place pour protéger une personne contre un ou plusieurs risques susceptibles de menacer sa sécurité et sa santé (casques, chaussures de sécurité, masques, bouchons d'oreille, gants, vêtements de travail...).

À chaque profession correspondent des E.P.I qui doivent être adaptés aux risques spécifiques de l'activité, sans créer de risques supplémentaires.

Protection des yeux et du visage : pour éviter tout contact avec les poussières, projections de liquides, d'éclats, rayonnements laser, solaires...

Sans protection, vous risquez des lésions de l'œil, des allergies, des irritations, des conjonctivites, des brûlures, etc.

Protection auditive : les protections auditives peuvent concerner tous les métiers dès que le niveau sonore dépasse le seuil réglementaire. A partir de 80 dB(A), le port des protections est recommandé, au delà de 85 dB(A) il est obligatoire.

Sans protection, vous risquez des troubles de l'équilibre, des acouphènes (bourdonnements d'oreilles), des otites.

Protection respiratoire : pour éviter des atteintes de l'appareil respiratoire, du système nerveux, de la thyroïde et à certains organes (reins, foie).

Sans protection, vous risquez des allergies, des irritations, de l'asthme, des maux de tête, des intoxications, des maladies du sang, des cancers.

Protection des mains : pour éviter des atteintes à la peau, aux poignets, aux mains (ongles, doigts, muscles, os). Sans protection, vous risquez des dermatoses, des coupures, des brûlures, des gerçures.

Protection du corps : pour éviter des atteintes à la peau, aux muscles, aux os, aux organes et aux membres.

Sans vêtement de protection, vous risquez des traumatismes, des hémorragies, coupures, chocs, infections bactériennes et virales, brûlures et gelures.

Protection des pieds : pour éviter des atteintes aux chevilles, au tendon d'Achille, aux orteils, aux ongles, à la plante des pieds, aux os et aux muscles.

Sans protection, vous risquez des écrasements, des fractures, des entorses, des déchirures musculaires, des lésions cutanées (chaleur et froid), des plaies, des sections de ligaments et de tendons.



Stop info : Législation et obligations

1. Devoirs du chef d'entreprise

Le chef d'établissement doit prendre toutes les mesures nécessaires pour assurer la sécurité et l'hygiène, et protéger la santé des travailleurs. Il doit dresser une liste exhaustive des risques encourus sur tous les postes de travail, puis modifier la structure des lieux de travail pour réduire ou supprimer ces risques.

2. Catégories d'E.P.I selon les risques encourus

- Cat. 1 : risques mineurs. Les E.P.I font l'objet d'une certification du fabricant.
- Cat. 2 : risques graves. Les E.P.I sont soumis à une série d'essais par un organisme certifié qui délivre une attestation de conformité
- Cat. 3 : risques majeurs. En plus de la procédure d'examen de la catégorie 2, les E.P.I de catégorie 3 sont astreints à un contrôle de fabrication par un organisme notifié.

3. Les obligations de l'entreprise

- Mettre à disposition gratuitement et de manière personnelle, les E.P.I nécessaires et appropriés au travail à réaliser
- Vérifier le bon choix des E.P.I, sur la base d'analyses des risques à couvrir et des performances des E.P.I
- Veiller à l'utilisation effective des E.P.I
- Vérifier la conformité des E.P.I mis à disposition
- Informers les personnes chargées de la mise en œuvre ou de la maintenance des E.P.I
- Assurer le bon fonctionnement et un état hygiénique satisfaisant par les entretiens, réparations et remplacements nécessaires des E.P.I
- Informers les utilisateurs sur les risques contre lesquels l'E.P.I les protège, les conditions d'utilisation, les instructions ou consignes de l'E.P.I
- Former et entraîner les utilisateurs au port de l'E.P.I
- S'assurer que les travailleurs évoluent dans les conditions d'hygiène et de propreté conformes aux règles établies et non contaminantes
- S'assurer que les actions mises en place sont efficaces et conformes aux attentes en terme de santé, ergonomie, sécurité et hygiène.

4. Changement d'un équipement

Les E.P.I de catégories 1 et 2 doivent être changés dès qu'une usure visuelle est constatée. Ceux de la catégorie 3 doivent être contrôlés par un ergonome certifié.

5. Responsabilité pénale

Le non-respect des règles en matière d'hygiène et de santé, exposer un travailleur à un ou plusieurs risques ou porter atteinte à son intégrité physique et morale peut entraîner la responsabilité pénale de l'employeur.

6. Responsabilité des travailleurs

Dès la mise en place des E.P.I, les travailleurs doivent respecter les consignes, pour leur santé, leur sécurité et celle de leurs collègues et collaborateurs.

SOMMAIRE

Guide des tailles	4
Tout savoir sur la personnalisation	5
Vêtements de travail	6 à 8
Protection auditive	8 - 9
Protection des yeux et du visage	9 - 10
Protection respiratoire	10 - 11
Protection de la tête	11
Gants de manutention et manipulation	12 - 13
Gants contre le froid	14
Gants de soudure et anti-chaaleur	14
Gants anti-coupures	15
Gants à usage unique	16
Gants enduits nitrile	16
Gants latex ménage	17
Gants risques irréversibles	17
Chaussures de sécurité (usage intérieur)	17 - 18
Chaussures de sécurité (usage extérieur)	19 - 20
Chaussures de sécurité (usage spécifique)	21
Chaussures de sécurité (gamme femme)	21
Chaussures agroalimentaires	22
Bottes	22 - 23
Accessoires pour chaussures et bottes	23



Casablanca, Maroc Tél: 05 22 32 4338 GSM: +212 (0) 666 90 0894 E-mail info@experflex.com



Sur notre site web
www.experflex.com



Téléphone
du lundi au vendredi
de 8h30 à 12h30
et de 13h30 à 17h00



Par mail



Par courrier



Par fax

Retrouvez l'ensemble de nos produits sur le site internet www.experflex.com

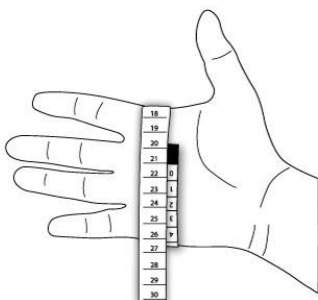


Les E.P.I : Guide des Tailles

Gants

La largeur de la paume de la main

Tableau de correspondance donnée à titre indicatif, les tailles peuvent varier d'une main à l'autre



MEN - HOMME

cm	18	19-20	21	22	23	24-25	26-27
US Size	7,5	8	8,5	8,75	9	9,5	10
Europe Size	XS	S	M	ML	L	XL	XXL

LADY - FEMME

cm	16,5	18,5-19,5	20,5 - 21,5	22	23,5
US Size	6	6,5	7	7,5	8
Europe Size	XS	S	M	L	XL

GUIDE DES TAILLES FEMME

page



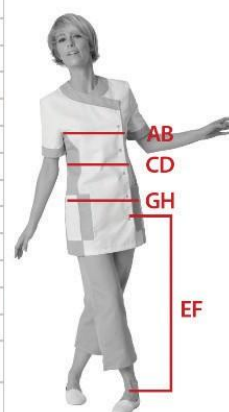
AB : le tour de poitrine se prend bien horizontalement à l'endroit le plus fort

CD : le tour de taille se prend au creux de la taille

GH : le tour de bassin se prend à l'endroit le plus fort

EF : l'entrejambe pantalon. La mesure ceinture se prend précisément à l'endroit où le vêtement est porté.

AB	CD	GH	Tailles
Blouses / Tuniques / Tour de poitrine en cm	Blouses / Pantalons / Tour de taille en cm	Pantalons / Tour de bassin en cm	
80 à 82 cm	53 à 56 cm	87 à 89 cm	34 - XS
83 à 85 cm	57 à 60 cm	90 à 93 cm	36 - XS
86 à 88 cm	61 à 64 cm	94 à 96 cm	38 - S
89 à 91 cm	65 à 68 cm	97 à 99 cm	40 - S
92 à 94 cm	69 à 72 cm	100 à 102 cm	42 - M
95 à 97 cm	73 à 76 cm	103 à 105 cm	44 - M
98 à 100 cm	77 à 80 cm	106 à 108 cm	46 - L
101 à 103 cm	81 à 84 cm	109 à 111 cm	48 - L
104 à 106 cm	85 à 90 cm	112 à 114 cm	50 - XL
107 à 109 cm	91 à 96 cm	115 à 117 cm	52 - XL
110 à 115 cm	97 à 102 cm	118 à 123 cm	54 - XXL
116 à 121 cm	103 à 108 cm	124 à 129 cm	56 - XXL
122 à 127 cm	109 à 114 cm	130 à 135 cm	58 - XXXL
128 à 133 cm	115 à 120 cm	136 à 141 cm	60 - XXXL



GUIDE DES TAILLES HOMME

page



AB : le tour de poitrine se prend bien horizontalement à l'endroit le plus fort

CD : le tour de taille se prend au creux de la taille

EF : l'entrejambe pantalon. La mesure ceinture se prend précisément à l'endroit où le vêtement est porté.

AB	Tailles	CD	Tailles
Vestes / Blousons / Blouses / Combinaisons / Tour de poitrine en cm		Pantalons / Cottes / Tour de taille en cm	
78 à 81 cm	0	70 à 73 cm	36 - XS
82 à 85 cm	0	74 à 77 cm	38 - XS
86 à 89 cm	1	78 à 81 cm	40 - S
90 à 93 cm	1	82 à 85 cm	42 - S
94 à 97 cm	2	86 à 89 cm	44 - M
98 à 101 cm	2	90 à 93 cm	46 - M
102 à 105 cm	3	94 à 97 cm	48 - L
106 à 109 cm	3	98 à 101 cm	50 - L
110 à 113 cm	4	102 à 105 cm	52 - XL
114 à 117 cm	4	106 à 109 cm	54 - XL
118 à 121 cm	5	110 à 113 cm	56 - XXL
122 à 125 cm	5	114 à 117 cm	58 - XXL
126 à 129 cm	6	118 à 121 cm	60 - XXXL



Vêtements

Optez pour LA PERSONNALISATION de vos vêtements et accessoires!



Pourquoi personnaliser ?

Vous démarquer de vos concurrents !

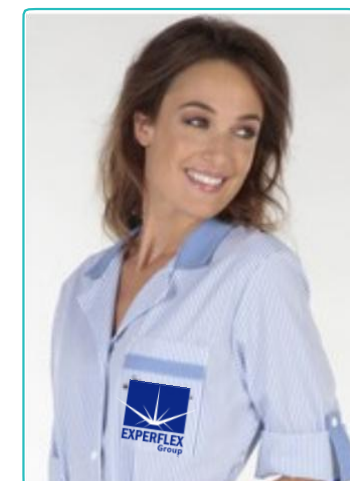
**Un large choix et des
produits sur-mesure**

Développer la cohésion interne

**Véhiculer l'image de marque
de votre entreprise**

Quoi, où et comment

Nous pouvons marquer avec votre motif (logo, texte, image) vos vêtements de travail et accessoires.



A chaque support sa technique de marquage !

- > Broderie
- > Sérigraphie
- > Transfert
- > Sticker (pour les casques)
- > ...



Lorsque ce pictogramme est présent dans ce catalogue, le produit concerné est personnalisable. Pour toute question, n'hésitez pas à contacter votre commercial(e)!





Veste et pantalon MAENA

Confort et souplesse, pour des conditions d'intempéries normales, sans résistance particulière. Support polyamide enduction polyuréthane étanche. Haute résistance et souplesse garantie. Couleur : Jaune. EN145/EN125.

UNITÉ DE VENTE	TAILLE	CODE
La veste	2	1601158
	3	1601159
	4	1601160
	5	1602001
	6	1602002
Le pantalon	2	1601162
	3	1601163
	4	1601164
	5	1601165
	6	1601166



Pour une visibilité par tous les temps



Veste et pantalon MADUO

Imperméable et visibilité par tous les temps. Empiècement bleu marine afin d'éviter la salissure. Coutures étanchées. EN343/EN471. Couleur : Jaune fluo/Marine.

UNITÉ DE VENTE	TAILLE	CODE
La veste	2	1601167
	3	1601168
	4	1601169
	5	1601170
	6	1601171
Le pantalon	2	1601172
	3	1601173
	4	1601174
	5	1601175
	6	1601176



Idéal pour les chantiers et les espaces verts !



Blouson et pantalon bicolore TYPHON

Pantalon multi-poches, bicolore, à braguette, glissière. Ceinture élastiquée dos, boutonnière de réglage à l'intérieur de la ceinture. 2 poches italiennes, 1 poche avec 2 soufflets côtés sur cuisse gauche avec rabat contrasté fermé par 1 Velcro®. 1 double poche mètre «porte-outils» sur cuisse droite. 2 poches genouillères en Cordura. 60% coton, 40% polyester, 310g/m².

Blouson à col officier, fermeture à glissière centrale sous patte, fermé par 3 Velcro®. 1 poche stylo noir, 2 poches poitrine avec rabat, 2 poches basses, 1 poche téléphone intérieure. 60% coton, 40% polyester, 310 g/m².

UNITÉ DE VENTE	TAILLE	CODE
Le blouson	0	1602019
	1	1602020
	2	1602021
	3	1602022
	4	1602023
Le pantalon	5	1602024
	6	1602025
	0	1602026
	1	1602027
	2	1602028
	3	1602029
	4	1602030
	5	1602031
	6	1602032



Robuste pour des utilisations intensives, résistance à l'abrasion par tous les temps



Veste et pantalon jaunes

Veste de pluie à capuche fixe. Fermeture à glissière sous rabat fermée par boutons pressions, 2 poches basses, 2 œillets d'aération sous bras. 72% PVC, 16% PES, 12% PU. 320 g/m². EN343.

Pantalon de pluie à taille élastique. Pas de poches. 2 passe-mains. Ceinture élastique tout le tour. 72% PVC, 16% PES, 12% PU. 320 g/m². EN343.

UNITÉ DE VENTE	TAILLE	CODE
La veste	1	1601149
	2	1601150
	3	1601151
	4	1601152
Le pantalon	1	1601153
	2	1601154
	3	1601155
	4	1601156





Stop info : Normes principales pour les vêtements de sécurité

EN 20471 : haute visibilité classe 1/2/3

EN 342 : intempéries et froid

EN 343 : intempéries

EN 465 : résistances chimiques

EN 1149 : antistatique

EN 11611 : protection soudeur

EN 14126 : usage court, protection chimique classe 1 à 3 type 1 à 6

EN 381 : anti-coupure « élagage »

ATEX : relatif aux risques explosifs

EN 14116 : vêtements de protection contre la chaleur et les flammes

CE1 61482-2 : protection contre les dangers thermiques d'un arc électrique

EN 11612 : protection anti-feu flamme retardante

EN 13084 : vêtements de protection contre les produits chimiques

EN 510 : anti-happement



Excellente protection contre le froid !



Parka EIGER

Doublure matelassée et protège-reins pour une protection optimale. Parka froid haute visibilité Classe III. Tissu polyester enduit, manches raglan et coutures étanchées. Fermeture centrale à glissière plastique double curseur avec rabat pressions. Empiècement bleu marine au niveau du col, des épaules et des poignets afin d'éviter la salissure. EN471/EN14058/EN343. Couleur : Jaune fluo/Marine.

La parka

Taille2.....	1601177
Taille3.....	1601178
Taille4.....	1601179
Taille5.....	1601180
Taille6.....	1601181



Le bon rapport qualité/prix



Parka BASIC

Parka de signalisation en Oxford nylon/PVC avec matelassage en polyester. 3 bandes 3M Scotchlite. Capuche intégrée dans le col. Poignets coupe-vent à l'intérieur. 2 poches + 1 poche téléphone portable. Imperméable. EN20471 / CLASSE III. Couleur : Jaune Fluo/ Marine.

La parka

Taille2.....	1601182
Taille3.....	1601183
Taille4.....	1601184
Taille5.....	1601185



Gilet AKETI

Gilet polaire Aketi 100% polyester enduit PU, doublure polaire formée droite, dos allongé, 6 poches. Couleur : bleu marine.

Le gilet

Taille2.....	1602008
Taille3.....	1602009
Taille4.....	1602010
Taille5.....	1602011



Utilisation intérieure ou extérieure !



Gilet HI WAY

Gilet haute visibilité. Fermeture à glissière double sens, dos protège-reins. Serrage bas élastique sur le côté par bloque-cordon. Gilet couleur HI VIZ, bandes double ceinture rétro réfléchissantes cousues. 2 poches extérieures basses plaquée avec rabat fermeture par bande agrippante, 1 poche poitrine plaquée avec rabat fermeture, 1 poche poitrine verticale. Couleur : Jaune fluo. EN20471.

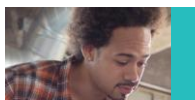
Le gilet

Taille 2.....	1602003
Taille 3.....	1602004
Taille 4.....	1602005
Taille 5.....	1602006
Taille 6.....	1602007



Bonne qualité d'isolation. Utilisations ponctuelles





Vêtements de travail



Gilet Classe II

Bande bretelles pour une meilleure visibilité du haut du corps. Maille polyester avec baudrier Scotchlite 3M de 5 cm dos et devant, fermeture Velcro® réglable. EN417. Couleur : Jaune.

Le gilet

Taille M 1601141

Taille L 1601142

Taille XL 1601143

Taille XXL 1601144

Blouse polypropylène

Vêtement « d'hygiène ». Coloris blanc 40 g. Fermeture 4 pressions. Sans poche. Idéal pour la protection contre les risques mineurs. Col anglais simple, élastiques poignets.

La blouse

Taille L 1601736

Taille XL 1601737

Taille XXL 1601738



Idéale pour les ateliers. Grande robustesse



Blouse Normal et Blouse anti-acide

Blouse col transformable, fermeture à pressions sous pattes, manches semi-raglan, 2 poches poitrine, 1 poche intérieure et 2 poches basses en biais.. (Noma/ et Anti acid)

La blouse

Taille 0 1602012

Taille 1 1602013

Taille 2 1602014

Taille 3 1602015

Taille 4 1602016

Taille 5 1602017

Taille 6 1602018



Bonne étanchéité

Combinaison TYVEK DUAL

Respirabilité sur tout le vêtement et protection Tyvek aux endroits où vous en avez besoin. Bonne étanchéité. Combinaison bi-matière à cagoule avec protection Tyvek sur l'avant et panneau respirant dans le dos. Traitée antistatique, catégorie III, type 5/6. Couleur : Blanc.

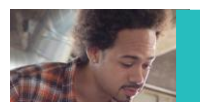
La combinaison

Taille M 1601145

Taille L 1601146

Taille XL 1601147

Taille XXL 1601148



Protection auditive



Charlotte

Polypropylène. Clip. Coloris blanc.

Le sachet de 100 1601735



Economiques et ergonomiques



Bouchons d'oreilles moulés FUSION

Lavables et réutilisables jusqu'à usure visuelle constatée. Aussi performants et confortables que des bouchons moulés. Tenue parfaite et confort maximum. Grande facilité d'insertion grâce à une tige centrale rigide. Atténuation SNR 28 Db. H : 29 dB - M : 25 dB - L : 24 dB. Cordelette de sécurité. EN352-2.

La paire de bouchons d'oreilles - Taille homme 1601137

La paire de bouchons d'oreilles - Taille femme 1601734

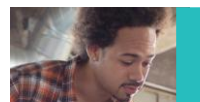
Bouchons d'oreilles SPARK PLUGS SOFT

Economique et ergonomique : la forme effilée permet une bonne tenue du bouchon dans le conduit auditif. SNR : 35 dB. EN352-2.

Le lot de 200 paires de bouchons

1601138

Protection auditive



Distributeur de bouchons d'oreilles BILSOMAT

Distributeur livré avec 400 paires de bouchons SERIE 300
Taille L.

Le distributeur de 400 paires **1601139**
La recharge de 200 paires **1601140**



Toutes industries.
Efficacité et légèreté

Serre-tête C1

Toutes industries. Coquilles avec broche haute résistance. Coquilles extraplates et une légèreté appréciable pour une utilisation universelle. Poids 170 g. Indice global SNR : 27 dB. SNR 25 dB. H : 24 dB - M : 22 dB - L : 20 dB.

Leserre-tête **1601134**



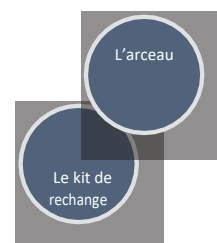
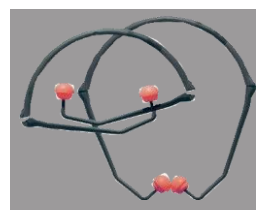
Stop info : Normes pour les protections auditives

Risques

Pour une journée de travail, on considère que l'ouïe est en danger à partir de 80 dB (A) d'exploitation permanente. Si le niveau de bruit est supérieur, l'exposition doit être de plus courte durée. Si le niveau sonore est supérieur à 135 dB (A), toute exposition est dangereuse, même de très courte durée.

Comment choisir une protection auditive ?

1. Mesurer le niveau de bruit sur le lieu de travail puis définir une valeur SNR (Standard Noise Réduction = indice global d'affaiblissement) utilisée comme élément simple de sélection
2. Adapter une protection auditive de manière à accepter un niveau de bruit compris entre 75 et 80 dB (A)

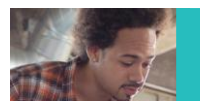


Arceau antibruit PERCAP pliable

Fiable, très hygiénique, atténue la transmission phonique des crissements. Composé de 2 bouchons lavables à l'eau tiède. H : 27 dB - M : 20 dB - L : 18 dB. EN352-1. Atténuation moyenne 21 Db.

L'arceau antibruit PERCAP **1601135**
Le kit de recharge PERCAP **1601136**

Protection des yeux et du visage



Lunettes VISITEUR

Lunettes visiteur. Idéales pour un usage ponctuel. Écran monobloc polycarbonate, grand champ de vision. Poids 40 g. EN166.

Les lunettes **1601129**



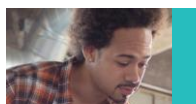
Réglables et inclinables
Pour tous les visages



Lunettes VIPER

Réglables et inclinables, s'adaptent à tous visages. Lunettes écran monobloc polycarbonate traité anti-rayures. Branches réglables. EN166.

Les lunettes **1601127**



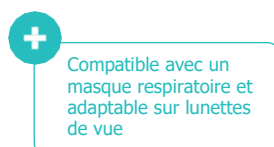
Protection des yeux et du visage



Pare-visage FLASH

Modèle classique, efficace dans toutes les situations. Protecteur facial relevable, écran polycarbonate 305 x 190 mm, constitué d'un serre-tête réglable. Conforme aux risques d'arc électrique de court circuit. EN166.

Le pare-visage..... **1601124**
L'écran de rechange..... **1601125**



Lunettes masque ATOM

Compatible avec un masque respiratoire. Lunettes masque, monture modulable. L'Atom vous offre une protection renforcée. Tresse réglable. Version aérée, anti-rayures et anti-buée. EN166.

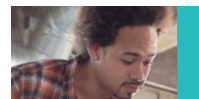
Les lunettes masque..... **1601126**



Lunettes B-LINE

Réglables, s'adaptent à tous les visages. Lunettes monobloc avec protecteurs latéraux incorporés et protège-front moulé. Branches réglables par crans. Oculaires polycarbonate incolores anti-rayures. Poids : 36 g. EN166.

Les lunettes..... **1601128**



Protection respiratoire

Masque 2360 FFP1

Retrouve sa forme initiale en cas d'écrasement. Masque norme FFP1. Spécial bâtiment. EN149.

Le masque..... **1601131**



Masque 2405 FFP2

Retrouve sa forme initiale en cas d'écrasement. Masque norme FFP2. Spécial bâtiment. EN149.

Le masque..... **1601130**



Stop info : Normes pour les lunettes et pare-visage

Les normes EN165 et EN166 définissent :

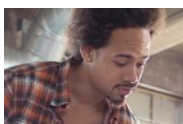
- Les degrés de résistance des matériaux utilisés pour la fabrication des oculaires
- La puissance optique des oculaires
- La capacité de filtration

La norme EN169 concerne les filtres de soudage et les techniques connexes

La norme EN175 spécifie la protection des yeux et du visage pour les soudages et les techniques connexes.

Faire un choix face aux risques encourus

RISQUES À PRÉVENIR	Type de protection à mettre en place		
	LUNETTES BRANCHES	LUNETTES MASQUES	ÉCRANS FACIAUX
Chocs de particules : - À basse vitesse - À haute vitesse	-	◆	◆
Gouttelettes de liquide	-	◆	-
Projection de liquides			◆
Grosses particules	◆	◆	◆
Grosses poussières	-	◆	-
Gaz et fines poussières	-	◆	-
Arc électrique	-	-	◆
Soudage au gaz	◆	◆	◆
Soudage à l'arc	-	-	◆
Rayonnements infrarouge / ultraviolet solaire	◆	◆	◆



Protection respiratoire



Masque 5321 FFP3

Modèle grand confort pour des utilisations dans la durée. Série 5000 confort. Masque anti-poussières FFP3 avec soupape. EN149.

Le masque **1601733**



Masque AUUM30V FFP3

Modèle basique pour une utilisation ponctuelle. Protège des poussières très toxiques type amiante, modèle simplifié. EN149.

Le masque **1601132**



Stop info : Normes pour les masques à usage unique

FFP1 : protection contre les poussières fines liquides ou solides, les vapeurs toxiques et les vapeurs acides (dont la concentration est inférieure à 4,5 fois la valeur moyenne d'exposition et 10 PPM maximum).

FFP2 : protection contre les particules toxiques, les fumées de soudure, les vapeurs organiques et les aérosols solides ou liquides (dont la concentration est inférieure à 12 fois la valeur moyenne d'exposition).

FFP3 : protection contre les aérosols solides ou liquides toxiques (dont la concentration est inférieure à 50 fois la valeur moyenne d'exposition).



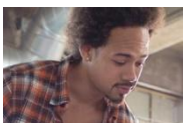
Protection
contre les gaz
et vapeurs



Demi-masque série 5000

Demi-masque jetable. Utilisation ponctuelle. Pratique et facile d'utilisation. Livré prêt à l'emploi avec tous les éléments pré-assemblés. Protection efficace contre les gaz et les vapeurs. Très léger, il offre un confort maximal. ABEK1 P3 (Vapeurs organiques/Acides/Anhydrides Sulfureux/Amoniac/Poussières fines toxiques). EN140/EN141/EN143.

Le demi-masque **1601133**



Protection de la tête



Casque KARA avec lunettes

Grand confort. Constitué d'une calotte moulée sous pression en ABS avec ou sans aération (avec porte lampe intégré), un harnais comportant une coiffe textile à 4 points de fixation, un bandeau de tour de tête en polyéthylène basse densité avec serre nuque à crémaillère auto-bloquante. Amovible et réglable de 53 à 63 cm. Monté avec une garniture de confort de 32 cm. Poids : 340 g. EN397/EN166/EN170/EN172.

Le casque

☐ Blanc **1601112**
☐ Jaune **1601113**
☐ Rouge **1601114**



Casque STYLE 300

Confortable et léger, ergonomique. Casque léger design 300g avec coiffe et bandeau mousse, harnais huit points HDPE. Trous d'aération moulés au sommet pour éviter la pénétration d'humidité et une meilleure évacuation de l'air chaud. Réalisé en polyéthylène HDPE EN397 + métaux fondus + 440 Volts GA + -30°C. Réglable de 50 à 66 cm. EN397.

Le casque

☐ Blanc **1601115** ☐ Orange **1601120**
☐ Vert **1601116** ☐ Gris **1601121**
☐ Jaune **1601117**
☐ Rouge **1601118**
☐ Bleu **1601119**



Avec coque
en ABS



Casquette FIRST BASE HC23

Allié sécurité et image de marque. Nouvelle génération de casquette anti-heurt. Modèle en microfibres réglable, aéré, avec une coque en ABS contre les coups légers et les égratignures. Visière 70 m/m. EN812. Couleur : Bleu Royal.

Lacasquette Bleu royal **1601123**



Haute visibilité !



Casquette FIRST

Casquette étanche haute visibilité, permettant à l'utilisateur d'être visible et de rester au sec. Couleur : Jaune. EN812.

Lacasquette Jaune **1601122**



Gants de manutention et manipulation



Stop info : Les performances des gants



Les performances des gants sont évaluées selon les normes européennes appropriées.

EN 420 :	Exigences générales pour les gants de protection <ul style="list-style-type: none"> Ergonomie, constitution, innocuité et confort, dextérité, taux de protéine connu, transmission et absorption de la vapeur d'eau Si exigées, les propriétés électrostatiques Indication de niveau de performance : <div> 0 : pas de protection 3 : très bon 1 : minimum 4 et + : excellent 2 : bon X : performance non mesurée </div>
EN 388 :	Gants de protection contre les risques mécaniques
EN 407 :	Gants de protection contre la chaleur et le feu

EN 511 :	Gants de protection contre le froid
EN 374 :	Gants de protection contre les produits chimiques et les micro-organismes
EN 12477 :	Gants de protection pour soudeur
EN 421 :	Gants de protection contre les rayonnements ionisants et la contamination radioactive
EN 659 :	Gants de protection pour sapeurs-pompiers
EN 60903 :	Gants de protection contre les risques électriques
CE 89-109 :	Contact alimentaire
EN 381 :	Blocage de chaîne



Traitement hydrofuge



Gants EPS7 BP123

Souplesse, toucher, résistance à l'humidité, pour des manutentions légères. Pleine fleur de bovin. Gants traités hydrofuge. Bande élastique, bords cotes sur le dessus et protège-artère. Coutures nylon. EN388 (2122).

La paire de gants	Taille 9.....	1601186
	Taille 10....	1601187



Pour environnements secs



Gants MUSTANG PLUS

Manutention en milieu sec. Gants en cuir fleur de bovin. Retour sur index, poignet latex avec protège-artère. EN388 (2122).

La paire de gants	Taille 9.....	1601188
	Taille 10....	1601189



Antidérapants



Gants MAXIFLEX 34847

Confort et performance. Antidérapant. Gants nylon et élasthanne tout enduit nitrile micro poreux avec picots nitrile sur paume. Protège-artères. Sans diméthylformamide. Résistance chimique. EN388 (4131).

La paire de gants	Taille 9.....	1601192
Taille 7	Taille 10.....	1601193
Taille 8.....	Taille 11.....	1601194



Pour des manipulations de précision



Gants TERRA

Résistants à l'abrasion et excellente dextérité. Gants en polyamide, enduit nitrile. Manipulation de précision en milieu humide et huileux. EN388 (4131).

La paire de gants	Taille 9.....	1601197
Taille 7	Taille 10.....	1601198
Taille 8.....		

Gants de manutention et manipulation



Pour des manipulations précises en milieu sec



Gants MAXIFLEX

Dextérité, souplesse et respirabilité à 360° pour une utilisation en milieu sec. Enduction paume et doigts, enduit PU/nitrile sur support nylon/Lycra. Sans couture. EN388 (4141).

La paire de gants

Taille 5.....	1601199	Taille 9.....	1601215
Taille 6.....	1601212	Taille 10.....	1601216
Taille 7.....	1601213	Taille 11.....	1601217
Taille 8.....	1601214		



Dos en tissu pour une bonne aération de la main



Gants TACTYL

Excellente dextérité, dos en tissu pour une bonne aération de la main. Gants paume en fleur naturelle de chèvre. Dos en jersey 100% coton. Serrage élastique au dos. Montage américain avec retour sur l'index. EN388 (3122). Coloris bleu.

La paire de gants

Taille 8.....	1601222	Taille 10.....	1601224
Taille 9.....	1601223	Taille 11.....	1601225



Résistance chimique

Gants ULTRANE

Toucher exceptionnel, humide ou sec. 100 % polyamide enduction nitrile noir extrêmement lisse, dos aéré. EN388 (4121).

La paire de gants

Taille 6.....	1601230	Taille 9.....	1601233
Taille 7.....	1601231	Taille 10.....	1601234
Taille 8.....	1601232		



Gants MONOFIL

Absorbent l'humidité. Coton sans couture, poignet élastofix. Forme ambidextre, haute dextérité et très tactile. Peuvent être utilisés en sous-gant pour absorber la transpiration de la main sous un gant étanche. CE1. EN420.

La paire de gants

Taille 7.....	1601241	Taille 9.....	1601242
---------------	---------	---------------	---------



Le cuir à prix réduit



Gants L2N

Gants génériques. Gants monteur naturel, entièrement fleur de bovin, serrage élastique au poignet. EN388 (3122).

La paire de gants

Taille 8.....	1601218	Taille 10.....	1601220
Taille 9.....	1601219	Taille 11.....	1601221



Gants FCN29

Manutention légère. Gants souples grâce au dos en croûte de cuir pleine fleur de bovin. Coupe américaine. Pouce palmé, retour sur index, élastique de serrage dos. EN388 (3121).

La paire de gants

Taille 8.....	1601226	Taille 10.....	1601228
Taille 9.....	1601227	Taille 11.....	1601229



Grip pour une utilisation sur pièces sèches et grasses



Gants GTN-PU

Gants tricotés jauge 13 sans couture en fil 100 % synthétique. Excellent grip sur les pièces sèches et grasses. Enduit en polyuréthane sur la paume et les extrémités des doigts. Excellente dextérité. Très bon confort. EN388 (4131).

La paire de gants

Taille 6.....	1601235	Taille 9.....	1601238
Taille 7.....	1601236	Taille 10.....	1601239
Taille 8.....	1601237	Taille 11.....	1601240

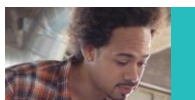


Gants CO131

Modèle basique en coton. Poignet tricot avec coutures. Absorbe l'humidité. EN

La paire de gants

Taille 7.....	1601243	Taille 9.....	1601244
---------------	---------	---------------	---------



Gants contre le froid



Pour des manipulations confortables par temps froids



Gants POWERFLEX 80400

Excellente isolation. Support thermique à bouclettes en fibre acrylique molletonnée. Enduction latex naturellement isolante, pour une protection optimale contre le froid (jusqu'à -30°C). EN388 (X231)/EN407(X2XXX)/EN511 (020).

La paire de gants

Taille 7	1601245	Taille 10	1601248
Taille 8	1601246	Taille 11	1601249
Taille 9	1601247		

Gants NITRILE FOAM GRIP 377

Anatomiques, respirants et prise en main optimale. Gants tricot polyester nylon enduit nitrile avec une enduction supplémentaire sur la paume en mousse nitrile. Protègent des huiles, hydrocarbures ou graisses, des abrasions, avec une préhension optimale et durable. Imperméabilité pour les travaux en milieux humides ou gras.

La paire de gants

Taille 6	1601251	Taille 9	1601254
Taille 7	1601252	Taille 10	1601255
Taille 8	1601253		



Gants COLDSKIN

Gants ou sous-gants tricotés extra fin sans couture avec

élasthanne. Excellente propriété d'isolation thermique. Taille unique.

La paire de gants 1601256



Gants de soudure et anti-chaueur



Pour la soudure ou la découpe en milieux humides



En stock

Manchettes VCUMTEEL

Bonne résistance à l'abrasion et à la chaleur de contact, environ 150°C. Manchettes cuir croûte de bovin longueur 40 cm. Serrage élastiqué aux deux extrémités. EN388 (2144)/EN470-1.

Les manchettes 1601260



Gants WELDING CUT

Gants en cuir de bovin hydrofuge, paume bovin velours hydrofuge, dos fleur bovin hydrofuge. Souples, pour la soudure ou la découpe en milieu humide. Coupe américaine, pouce palmé et élastique sur le dos de la main. Main entièrement doublée de coton Kevlar®. Manchette en croûte de cuir anti-chaueur de 150 mm. EN388 (4222)/EN407 (414X4X).

La paire de gants

Taille 9	1601257	Taille 10	1601258
		Taille 11	1601259



Haute dextérité



Gants ARGONPLUS

La soudure ARGON ou TIG pour sentir la baguette. Souplesse et dextérité. Forme coupe ville, haute dextérité pour soudeur «type ARGON», fleur d'agneau cousu fil Kevlar®, manchette croûte de cuir 15 cm. EN388 (2122)/EN407 (41214x).

La paire de gants - Taille 10 1601261



Gants FC 115

Paume fleur de bovin, dos croûte et manchette croûte de 15 cm. Idéal pour la soudure à l'arc et manutention lourde. EN388 (2132)/EN407 (X1XXXX).

La paire de gants - Taille 10 1601262



Manipulations chaudes, environ 200°C / 10 sec



Gants CA615K

Tout croûte doublé molleton anti-chaueur (jusqu'à 200°C), coutures passepoilées, Kevlar®, augmentant la durée de vie. Longueur 35 cm. EN388 (4133)/EN407 (414X4X).

La paire de gants - Taille 10 1601263

Gants anti-coupures



Stries renforcées
= doigts protégés



Gants ACTIVA RMR

Gants tricotés lycra renforcés par de l'acier et du Kevlar®. Enduction en mousse nitrile sur la paume. Protection optimale contre les coupures et l'abrasion. Stries renforcées pour une protection supplémentaire de la paume et des articulations. EN388 (3321) / EN407 (X1XX4X).

La paire de gants

Taille 8	1601264	Taille 10	1601266
Taille 9	1601265	Taille 11	1601267



Hydrofuge, très bonne résistance à l'abrasion et aux coupures



Gants NITRASAFE 28359

Gants totalement enduits. Garantie d'une bonne résistance à l'abrasion et aux coupures. EN388/EN407.

La paire de gants

Taille 9	1601272
Taille 8	1601271
Taille 10	1601273



Usage intensif en milieu gras et/ou abrasif



Gants STEX GP2

Gants tricotés fluos sans couture en fils acier inoxydable. Idéal pour un usage intensif en milieu gras et/ou abrasif. Enduction nitrile sur la paume et le bout des doigts. Dos de la main aéré, traité antibactérien et anti-odeurs. EN388 (3443).

La paire de gants

Taille 9	1601275
Taille 8	1601274
Taille 10	1601276



Gants VEGA/D

Gants en fibre polyéthylène et fil polyamide gris, tricotés jauge 13 sans couture avec élasthanne. Ultra résistants à l'abrasion, la manipulation sèche ou humide et chimique. Enduction nitrile mousse. Dos aéré, poignet élastique. Coloris noir. EN388. (4343).

La paire de gants

Taille 9	1601279
Taille 7	1601277
Taille 8	1601278
Taille 10	1601280



Gants POWERGRAB KEV

Bonne étanchéité à l'humidité, aux huiles et aux graisses. Gants tricotés jauge 10. Enduit latex naturel pour un grip exceptionnel sur les pièces sèches, humides ou grasses. Excellente résistance à la coupure par tranchage, l'abrasion et la chaleur de contact. EN407 (X1XXXX) / EN388 (3544).

La paire de gants

Taille 9	1601282
Taille 8	1601281
Taille 10	1601283



Protection contre la pénétration des salissures



Gants FLEXICUT GREY

Gants en fibre. Idéal pour tous les travaux de manutention en milieu coupant. Protection contre la pénétration de salissures et corps faiblement gras. Enduction grise polyuréthane, paume et bout des doigts anti-dérapant. Dos de la main et des doigts aérés. EN 388 (4342).

La paire de gants

Taille 8	1601291
Taille 6	1601289
Taille 7	1601290
Taille 9	1601292
Taille 10	1601293



Grand confort et souplesse



Gants ANT308

Gants anti-coupures, support tricoté fil composite haute technologie. Souplesse, dextérité et grand confort. Enduction polyuréthane grise sur la paume jusqu'aux bouts des doigts. EN388 (4542).

La paire de gants

Taille 8	1601297
Taille 5	1601294
Taille 6	1601295
Taille 7	1601296
Taille 9	1601298
Taille 10	1601299
Taille 11	1601307

Gants BLACKTACTIL

Gants tricotés en fils polyéthylène. Enduit en polyuréthane sur la paume et le bout des doigts. Gant de fouille et palpation. EN388 (4542).

La paire de gants

Taille 9	1601286
Taille 7	1601284
Taille 8	1601285
Taille 10	1601287
Taille 11	1601288





Gants à usage unique



Haute
résistance

Gants TOUCH N' TUFF

Gants nitrile poudré. Haute résistance mécanique et chimique. Longueur 240 mm. Extrémité des doigts texturée. Catégorie III. EN 374-2/ EN374.

La boîte de 100 gants

Taille 7/7,5 **1601308**

Taille 8/8,5 **1601309**

Taille 9/9,5 **1601310**

Taille 10 **1601311**



Gants NITRILE

Gants nitrile non poudré. Résistance mécanique et chimique. Gants ambidextres, bords roulés, surface lisse. Couleur bleu. CE89-109.

La boîte de 100 gants

Taille 7/7,5 **1601312**

Taille 8/8,5 **1601313**

Taille 9/9,5 **1601314**

La boîte de 90 gants

Taille 10 **1601315**

Gants VINYL

Gants vinyle à usage unique, poudré. Qualité industrielle. CE89-109.

La boîte de 100 gants

Taille 6/7 **1601316**

Taille 7/8 **1601317**

Taille 8/9 **1601318**

La boîte de 90 gants

Taille 9/10 **1601319**



Gants enduits nitrile



Spécial
maçonnerie
et mécanique

Gants HYCRON

Gants robustes et précis. Enduction nitrile renforcée. Numéro 1 des ventes en maçonnerie et mécanique. Support jersey molletonné. Poignet élastofix. Dosa aéré. EN388 (4221).

La paire de gants

Taille 8 **1601333**

Taille 9 **1601334**

Taille 10 **1601335**



Pour manipulations
grasses et sèches

Gants HYLITE T

Gants haute dextérité. Enduction nitrile légère et totale sur support coton. Poignet élastofix. Conception ergonomique et surface adhésivée. EN388 (3111).

La paire de gants

Taille 8 **1601331**

Taille 9 **1601332**



Manipulations chimiques
Contacts alimentaires



Gants ULTRANITRIL

Gants étanches en nitrile, revêtement intérieur en nitrile blanc et flocage coton. Forme anatomique. Surface antidérapante sur la paume et les doigts. Garantie sans silicone. Excellente résistance mécanique. Conforme à la réglementation de la FDA pour le contact alimentaire. CE89-109/EN374-3 (AJKL)/EN388 (4102)/EN374-2.

La paire de gants

Taille 6 **1601336**

Taille 7 **1601337**

Taille 8 **1601338**

Taille 9 **1601339**

Taille 10 **1601340**

Gants SOLVEXPLUS

Gants floqués en coton suédé adaptés pour les manipulations chimiques et alimentaires. Enduction nitrile. Épaisseur 3,8/10°. Haute tenue aux solvants et dérivés. Longueur 330 mm. EN374-2/EN374-3/EN388 (4102)/CE89-109.

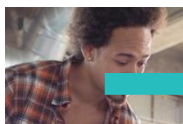
La paire de gants

Taille 7 **1601341**

Taille 8 **1601342**

Taille 9 **1601343**

Taille 10 **1601344**



Gants latex ménage

Gants DUAL LATEX

Gants ultra-souples et ergonomiques. Enduit mousse de latex avec une couche supplémentaire sur la paume. Modèle sans couture pour éviter tout risque d'irritation. Réduit la transpiration tout en restant imperméable. EN388 (2121)/EN420.

La paire de gants		Taille 8.....	1601346
Taille 7.....	1601345	Taille 9.....	1601347



Surface anti-glissement

Gants HARPON 321

Gants adaptés pour la préhension d'objet rugueux ou glissant en milieu humide. Enduction latex naturel antidérapante. Étanches, bonne isolation thermique. Longueur 32 cm. EN374/EN407/EN388.

La paire de gants		Taille 8.....	1601302
Taille 6.....	1601348	Taille 9.....	1601303
Taille 7.....	1601349	Taille 10.....	1601352



Gants de ménage

Lavage et manipulation chimique. Excellent toucher.

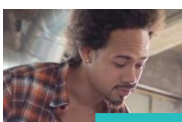
La paire de gants		Taille 8.....	1601361
Taille 6.....	1601359	Taille 9.....	1601362
Taille 7.....	1601360	Taille 10.....	1601363



Gants JERSETTE

Gants en latex naturel support textile, parfaits pour la manipulation de détergents ménagers. Longueur 33 cm. Sans silicone. Coloris bleu. EN388 (3141)/EN407 X1XXXX.

La paire de gants		Taille 8.....	1601356
Taille 5.....	1601353	Taille 9.....	1601357
Taille 6.....	1601354	Taille 10.....	1601358
Taille 7.....	1601355		



Gants risques irréversibles



Surprotection pour manipulations électriques

Surgants cuir

Surgants en cuir fleur de bovin siliconé hydrofuge jaune. Patte de serrage par Velcro® sur le dos. Manchette en cuir croûte de 100 mm. Surprotection pour éviter de percer le gant électricien lors des manipulations et tests électriques. EN388 (2122).

La paire de surgants		Taille 10.....	1601329
Taille 9.....	1601323	Taille 11.....	1601330

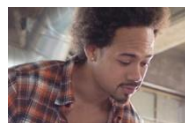


Résistance aux contacts électriques

Gants ELECTRICIEN

Gants fragiles à ranger dans une boîte hermétique après utilisation. Résistance aux contacts électriques 2500 volts / 500 vo. Latex naturel, sans support. Longueur 41 cm. CE 9003. EN388 (0010)/EN388 (3121)/EN374-2/EN374-3.

La paire de gants		Taille 10.....	1601322
Taille 8.....	1601320		
Taille 9.....	1601321		



Chaussures de sécurité - Usage intérieur (1P)



Chaussures MAEZZA

Modèle sport. Très bonne adhérence et anti-sudation. Semelle plate. Tige microfibre respirant, doublure respirante, anti-abrasion. Semelle de propreté anatomique en PU parfumé, souple et confortable. Le dessin de la couche inférieure garantit l'absorption de l'énergie d'impact et une résistance élevée au glissement. La couche supérieure absorbe la sueur et laisse le pied toujours sec. Embout aluminium 200J, semelle anti-perforation non métallique APT. EN 20345 S1P SRC.

UNITÉ DE VENTE	POINTURE	CODE	POINTURE	CODE
	36.....	1601364	42.....	1601370
	37.....	1601365	43.....	1601371
	38.....	1601366	44.....	1601372
La paire.....	39.....	1601367	45.....	1601373
	40.....	1601368	46.....	1601374
	41.....	1601369	47.....	1601375



Chaussures LAVANA

Modèle léger, flexible et confortable. Bon maintien du pied et de la voûte plantaire. Chaussures hautes tige dessus cuir croûte velours et toile. Semelle polyuréthane double densité. Absorption des chocs et voûte plantaire suspendue pour plus de confort. Embout de sécurité et semelle anti-perforation acier. EN20345 S1P SRC.

UNITÉ DE VENTE	POINTURE	CODE	POINTURE	CODE
	36.....	1601376	42.....	1601382
	37.....	1601377	43.....	1601383
	38.....	1601378	44.....	1601384
La paire.....	39.....	1601379	45.....	1601385
	40.....	1601380	46.....	1601386
	41.....	1601381	47.....	1601387



Stop info : Normes pour les chaussures à usage professionnel

EN ISO 20 345

Les chaussures de la norme EN 345 sont appelées « chaussures de sécurité ».

- Suppression du marquage (isolant). Ce type de chaussures sera certifié sous le référentiel EN 50321.
- Résistance aux hydrocarbures (FO) : cette application passe d'une exigence fondamentale à une exigence additionnelle.
- Une nouvelle catégorie SBH (chaussure Hybride) : création d'une nouvelle catégorie pour les chaussures de type « bottes canadiennes ».
- Construction arrière de la tige avec une zone intérieure renforcée.
- L'insert en acier inoxydable ou textile doit assurer une protection totale contre la perforation avec une force de 1100N. Aucune perforation de la pointe ne doit être constatée sur une pression d'environ 110 Kg.

Il peut y avoir des métiers où des objets (pointes, vis...) peuvent perforer la semelle anti-perforation de chaussures, si la pression exercée est supérieure à 1100 Newton. Dans ces situations, il est conseillé de privilégier le port de chaussures de sécurité avec des semelles acier, qui résistent à des pressions jusqu'à 1800N.

Il est aussi conseillé de privilégier le port de chaussures de sécurité avec des semelles acier sur des sols instables, afin que le pied soit mieux soutenu et que l'utilisateur ressente moins de fatigue plantaire.

EN ISO 20 346

Les chaussures de la norme EN 346 sont appelées « chaussures de protection ». Elles sont identiques aux chaussures de sécurité, à la différence qu'elles ont un embout de protection résistant à 100 joules. Elles sont marquées « P » (PROTECTIME, en anglais).

EN ISO 20 347

Les chaussures de la norme EN 346 sont appelées « chaussures ou bottes de travail » ou « professionnelles ». Elles sont identiques aux chaussures citées précédemment, mais elles n'ont pas d'embout de protection. Elles sont marquées « O » (OCCUPATIONNAL, en anglais).

Caractéristiques		EN 345				EN 346				EN 347			
		SB	S1	S2	S3	PB	P1	P2	P3	OB	O1	O2	O3
A	Antistatique	+	+	+	+	+	+	+	+	+	+	+	+
E	Absorption énergie du talon	+	+	+	+	+	+	+	+	+	+	+	+
WRU	Imperméabilité de la tige	+	+	+	+	+	+	+	+	+	+	+	+
P	Semelle anti-perforation	+	+	+	+	+	+	+	+	+	+	+	+
CI	Isolation du froid	+	+	+	+	+	+	+	+	+	+	+	+
HI	Isolation de la chaleur	+	+	+	+	+	+	+	+	+	+	+	+
C	Conductrice	+	+	+	+	+	+	+	+	+	+	+	+
HRO	Semelle résistante à la chaleur	+	+	+	+	+	+	+	+	+	+	+	+
FO	Résistance aux hydrocarbures	+	+	+	+	+	+	+	+	+	+	+	+

◀ Caractéristiques exigées

+ Caractéristiques facultatives (vérifier le marquage)

Exemple : « CE EN 345 S3 CI » se lit « Chaussures conformes à la norme EN 345 et ayant les caractéristiques Antistatique + Absorption d'énergie du talon + Imperméabilité de la tige + Semelle anti-perforation + Isolation du froid ».



Chaussures de sécurité - Usage intérieur (1P)



Légères et flexibles

Chaussures LAGUNA

Modèle léger, flexible et confortable. Bon maintien du pied et de la voûte plantaire. Chaussures basses tige dessus cuir croûte velours ettoile, semelle polyuréthane double densité. Absorption des chocs et voûte plantaire suspendue pour plus de confort. Embout de sécurité et semelle anti-perforation acier. EN20345 S1P SRC.

UNITÉ DE VENTE	POINTURE	CODE	POINTURE	CODE
La paire	38	1601388	43	1601393
	39	1601389	44	1601394
	40	1601390	45	1601395
	41	1601391	46	1601396
	42	1601392	47	1601397



Chaussures basses VALLEY

Chaussures basses en cuir, doublure en nylon, antistatique. Semelle en PU double densité, anti-chocs, anti-glissement et anti-dérapantes. Embout composite. EN20345 S1P SRC.

UNITÉ DE VENTE	POINTURE	CODE	POINTURE	CODE	POINTURE	CODE
La paire	38	1601414	41	1601417	44	1601420
	39	1601415	42	1601418	45	1601421
	40	1601416	43	1601419	46	1601422
					47	1601423

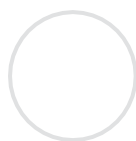
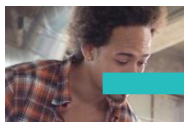


Semelles anti-chocs

Chaussures hautes MOUNTAIN

Chaussures hautes en cuir, doublure en nylon, antistatique. Semelle en PU double densité, anti-chocs, anti-glissement et anti-perforation en Kevlar®. Embout composite. EN20345 S1P SRC.

UNITÉ DE VENTE	POINTURE	CODE	POINTURE	CODE
La paire	38	1601398	43	1601409
	39	1601399	44	1601410
	40	1601407	45	1601411
	41	1601408	46	1601412
	42	1601327	47	1601413



Grande stabilité
par tous les temps



Spéciales BTP



Brodequins FLINT

Brodequins cuir pleine fleur hydrofuge. Doublure CAMBRELLE 100 % polyamide, respirante, absorbante et désabsorbante. Protection contre le froid en Thinsulate. Grande stabilité même sur les terrains les plus difficiles. Semelle PU/Nitrile résistante à +300°C de contact. Embout et semelle anti-perforation non métalliques. EN20345 (S3 CI HRO).

UNITÉ DE VENTE	POINTURE	CODE	POINTURE	CODE
La paire	39	1601569	43	1601573
	40	1601570	44	1601574
	41	1601571	45	1601575
	42	1601572	46	1601576
			47	1601577



Spéciales soudeurs



Brodequins WELDER

Modèle spécial soudeurs, très robuste. Cuir hydrofuge, doublure respirante. Semelle de propreté antistatique, assure une très bonne stabilité grâce aux différentes épaisseurs. Semelle PU/Nitrile résistante à +300°C de contact. Protection des lacets avec boucle, embout composite et semelle anti-perforation APT. EN20345-S3-HRO.

UNITÉ DE VENTE	POINTURE	CODE	POINTURE	CODE	POINTURE	CODE
La paire	39	1601578	42	1601581	45	1601584
	40	1601579	43	1601582	46	1601585
	41	1601580	44	1601583	47	1601586
					48	1601587

Chaussures de sécurité - Gamme femme



Semelles
antistatiques et
antidérapantes



Chaussures basses

Chaussures de sécurité basses pour femmes, en cuir hydrofuge. Doublure en mesh. Semelle de marche anti-dérapante, antistatique et résistante à l'abrasion. Embout et semelle anti-perforation en acier.

UNITÉ DE VENTE	POINTURE	CODE	POINTURE	CODE
La paire	36	1601595	40	1601599
	37	1601596	41	1601602
	38	1601597	42	1601603
	39	1601598		

Chaussures hautes BESTLADY

Chaussures de sécurité hautes pour femmes, en cuir hydrofuge. Doublure en mesh. Semelle de marche anti-dérapante, antistatique et résistante à l'abrasion. Embout et semelle anti-perforation en acier.

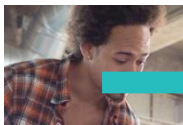
UNITÉ DE VENTE	POINTURE	CODE	POINTURE	CODE
La paire	36	1601604	40	1601608
	37	1601605	41	1601609
	38	1601606	42	1601610
	39	1601607		



Chaussures basses RASTA

Chaussure à fermeture par lacets. Tige dessus synthétique microfibre noire. Doublure quartier 100 % polyamide. Première de propreté complète, en textile sur mousse anatomique. Semelle intermédiaire EVA. Embout non métallique 200 joules. Insert anti-perforation non métallique 1100N. EN20345 S3 SRC.

UNITÉ DE VENTE	POINTURE	CODE	POINTURE	CODE	POINTURE	CODE
La paire	36	1601588	38	1601590	40	1601592
	37	1601589	39	1601591	41	1601593
					42	1601594



Bottes



Pour les grands froids

Bottillons ZEUS

Bottillons fourrés cuir pleine fleur grain marron, pour une bonne isolation contre le froid et les intempéries. Semelle avec protection de l'embout intégré. Semelle anti-perforation et embout composite. EN20345-S3. Couleur : Marron.

UNITÉ DE VENTE	POINTURE	CODE	POINTURE	CODE
La paire	38	1601672	43	1601677
	39	1601673	44	1601678
	40	1601674	45	1601679
	41	1601675	46	1601680
	42	1601676	47	1601681



Bottes GOLD SEC

Bottes de sécurité. Tige PVC haute résistance. Bonne adhérence sur sols gras et meubles. Embout et intercalaire acier. Semelle PVC/nitrile résistante aux hydrocarbures. Crampons multi-directionnels auto-nettoyants. Semelle de propreté amovible et lavable. EN20345-S5.

UNITÉ DE VENTE	POINTURE	CODE	POINTURE	CODE
La paire	39	1601682	44	1601687
	40	1601683	45	1601688
	41	1601684	46	1601689
	42	1601685	47	1601690
	43	1601686	48	1601691



Tige hydrofuge

Bottillons NAGOYA

Souples, légers, non métallique, tige hydrofuge. Bottillons dessus cuir pleine fleur huilé marron. Semelle polyuréthane double densité à talon décroché avec remontée de la semelle sur l'avant, particulièrement adaptée pour les personnes travaillant à genoux. Embout et plaque anti-perforations non métallique. EN20345 S3 SRC.

UNITÉ DE VENTE	POINTURE	CODE	POINTURE	CODE
La paire	39	1601649	44	1601654
	40	1601650	45	1601655
	41	1601651	46	1601656
	42	1601652	47	1601657
	43	1601653	48	1601658

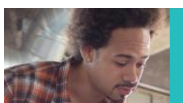


Anti-choc

Bottes HUNTER

Bottes de sécurité en PU, imperméables avec coquille et semelle en acier anti-perforation. Tige inclinée pour favoriser le glissement des liquides. Semelle cramponnée, isolante au froid. Anti-statique, anti-choc et anti-glissement. EN20345-S5 CISRC.

UNITÉ DE VENTE	POINTURE	CODE	POINTURE	CODE
La paire	36	1601659	43	1601666
	37	1601660	44	1601667
	38	1601661	45	1601668
	39	1601662	46	1601669
	40	1601663	47	1601670
	41	1601664	48	1601671
	42	1601665		



Accessoires pour chaussures et bottes



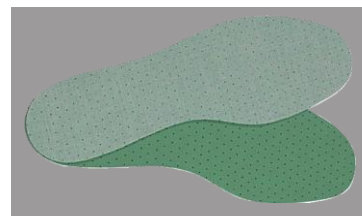
Idéal pour vos visiteurs



Coques sur-chaussures

Coque sur-chaussure efficace contre les chocs et l'écrasement. S'adapte aux différentes hauteurs de talon. Demi-patin antiglisse. Bride amovible et interchangeable. Languette de protection dessus de pied. Embout acier 200J. Protège la chaussure des éclaboussures, des risques de coupures, des poussières et de l'abrasion. Matière flexible pour un meilleur ajustage à toute chaussure de ville. EN20344.

Les coques sur-chaussures		Pointure 39/44	1601731
Pointure 35/38	1601730	Pointure 45/48	1601732



Semelles

Semelles mousse extra fines anti-bactérie, anti-odeur.

UNITÉ DE VENTE	POINTURE	CODE	POINTURE	CODE
La paire	39	1601721	43	1601725
	40	1601722	44	1601726
	41	1601723	45	1601727
	42	1601724	46	1601728
			47	1601729

Extincteur



Extincteur pour voiture
500g - 1kg et 2kg



Extincteur à Poudre Polyvalente
ABC de 01-02-03-06-09-25-50Kg
Classe ABC :

A utiliser sur feux : Solvant, alcool hydrocarbure, graisse, bois, huile et peinture, papier, tissu, carton et gaz EN-3



Extincteur à eau pulvérisée
de 06-09-25-50L avec additif **Classe AB :**

A utiliser sur feux Bois, papier, carton, chiffon, caoutchouc, plastique EN-3
Disponible classe F spéciale cuisine



Raccord symétrique
bronze ou et
aluminium avec
bouchon





Support mobile pour extincteur à Poudre ou à Col



Housse extincteur ou à RIA
Coffret en polypropylène étanche rouge 6/9Kg poudre ou à CO2 de 05Kg



Bac à sable en polyéthylène rouge
Résistant à l'exposition aux rayures UV
Disponible aussi en tôle



Pelle d'incendie :
manche en bois ;



Seau d'incendie
en tôle rouge



Boîte à clé de secours
Dimension : L 120 x H 150 x P 40 mm
Livrée avec marteau brise-vitre

Porte coupe feu et accessoires



Porte coupe feu métallique
1 Heure, en laine de roche.
1 Vantail Réversible Ou 2 Vantaux
Livré avec poigné

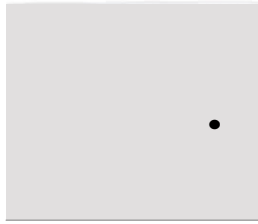


Ferme porte
Certifiée CE EN 1154
Peigné coupe feu
Certifié selon norme DIN 18273



Barre anti panique
Model pour porte à un ou à double
vantail
Classification selon la norme
Européenne EN1125

Incendie



Centrale de détection incendie
Conventionnelle ou adressable



Détecteur optique de fumée
avec socle
Détecteur de chaleur Thermo
vélocimétrique



Déclencheur manuel
avec couvercle



Sirène intérieur
avec flash Sirène
extérieur



Câble Anti feu CR1 /C1
2x1,5mm² Orange
Câble Eiralarm non propagateur
de feu SYT1 1 paire rouge/C2



Détecteur de fumée
autonome avec pile 9V



Détecteur de gaz autonome
• Alimentation 220V
• Type de gaz détectés :
Butane/Propane/Méthane/CO

Lunette de protection / Visière et écran



Lunette à branches réglables
EN 166
Incolore ou teinté

diemming!



Surlunette claire
ou teinté

Lunette jaune standard incurvée
Existe en incolore ou teinté

Lunette masque anti-poussière
transparente aérée
par ventilation directe EN 166



Lunette masque design,
incurvée transparente
avec soupape, anti-acide
anti-buée
EN 166



Lunette meuleur soudure
recevable verres ronds
EN 166 - EN 175



Visière jaune
EN 166 EN 1731



Ecran transparent
ou teinté
EN 166

Casque soudeur



Masque soudeur à main
EN 175



Masque soudeur serre tête
EN 175



Verres pour masques
soudeur différentes teintes
transparent T1 D. 1'11, 112 T13

Casque de protection - Anti bruit



Casque chantier en polyéthylène
avec bande anti-transpiration
et serre glissière ajustable•1



Casque pour mineur
avec lampe et chargeur ATEX EN 397

Casque sapeur pompier



Casque avec lunette Intégrée
divers coloris
EN 397



Casquette de protection
divers coloris
EN 812



Casque chantier en polyéthylène
avec bande anti-transpiration
et serre glissière ajustable.



Casque antibruit avec coquilles
mousse synthétique. réglable
en hauteur
SNR : 28 dB



Anti-bruit adaptable
sur casque de chantier
EN 352-2



Distributeur de 300pcs
bouchons d'oreilles
en mousse
EN 352-2



Bouchon d'oreille mousse avec
jetable 37 db
EN 352-2

Masque respiratoire



Masque coque anti poussière avec ou sans valve (FFP1, FFP2, FFP3)



Demi masque mono cartouche en thermoplastique bleu EN 140



Masque Panoramique en thermoplastique bleu. Existe en version double cartouches EN 136



Masque respiratoire 6200 3M double filtre



Appareils respiratoires isolants complets avec masque et harnais et avec bouteilles remplies

à

Battes de sécurité



Botte verte sans coquille en PVC Disponible en : noir Blanc



Botte verte avec coquille en PVC S5



Cuissard ceinture sans coquille ou avec coquille



Cuissard salopette sans coquille ou avec coquille

Vêtement approche soudeur - Type sapeur pompier



Tenue complète (Veste et Pantalon ou avec cagoule, gants et guêtres) aluminisée pour fonderie, industrie du verre ou sidérurgique
EN 11612



Veste en cuir croute pour soudeur



Pantalon en cuir croute pour soudeur



Tablier en cuir croute pour soudeur



Guêtre en cuir croute pour soudeur



Manchette en cuir croute pour soudeur



Parka d'Intervention pour sapeur pompier avec bandes
EN 469
EN 1149



Surpantalon d'intervention pour sapeur pompier avec bandes
EN 469
EN 1149



Veste SPF1 pour sapeur pompier avec bandes 3M
EN 533



Pantalon SPF1 pour sapeur pompier avec bandes 3M
EN 533



Bottes Rangers en cuir pour sapeur pompier avec ou sans lacets avec ou sans coquille



Poteau porte ruban |
base 6Kg en caoutchouc



Barrière extensible |
Jaune /Noir



Séparateur de voie
en polyéthylène rouge |
ou blanc



Balise lestable |



Attention sol glissant |



Dos d'âne Jaune et noir |
Dimension
350x 1000 x 50 mm



Manche à air
Rouge / Blanc |



Gyrophare 12-24V
Orange / Rouge



Barrière de stationnement |
relevable

à

Premiers secours & sauvetage



Laves yeux double commande |
sur pied.
Existe en version haute et basse |
température



Douche oculaire |
0,9% 200m1 contre
les poussières existe
en version 500 et
1000m1



Trousse de secours 4 personnes |
ou à 10/20 personnes



Brancard pliable |



Gilet de sauvetage standard |



Bouée de sauvetage standard
2,5 Ou 4 KG